



DOUBLETREE

by Hilton™

PORTO ALEGRE

DOUBLETREE by Hilton™

**Seja bem-vindo a um novo momento da hotelaria
no sul do Brasil.**

A rede Atlantica Hospitality traz a Porto Alegre a bandeira Internacional DoubleTree by Hilton, com serviços completos e experiências significativas. Está presente em mais de 40 países e alia a expertise da marca em uma das regiões mais charmosas da capital gaúcha. Não faltam boas opções para aproveitar um dia de passeios. Com o hotel beirando o lago Guaíba e em um clima de “praia”, o entorno oferece parques verdes, orla do Guaíba, boas lojas, Estádio Beira Rio, Fundação Iberê Camargo, a maior pista de skate da América Latina, Cais Embarcadero, animação noturna e muitas outras opções.



Overview:

DoubleTree by Hilton Pontal é um hotel de padrão upper midscale, de 141 apartamentos, com área média privativa de 32,5 m².

Entre os diferenciais que irão encantar nosso público, contamos com:



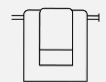
Restaurante aberto em todas as refeições.



Room Service até às 22h.



Café da manhã cortesia.



Fitness Center 24h.





Piscina com
borda infinita e
vista para o
Guaíba.



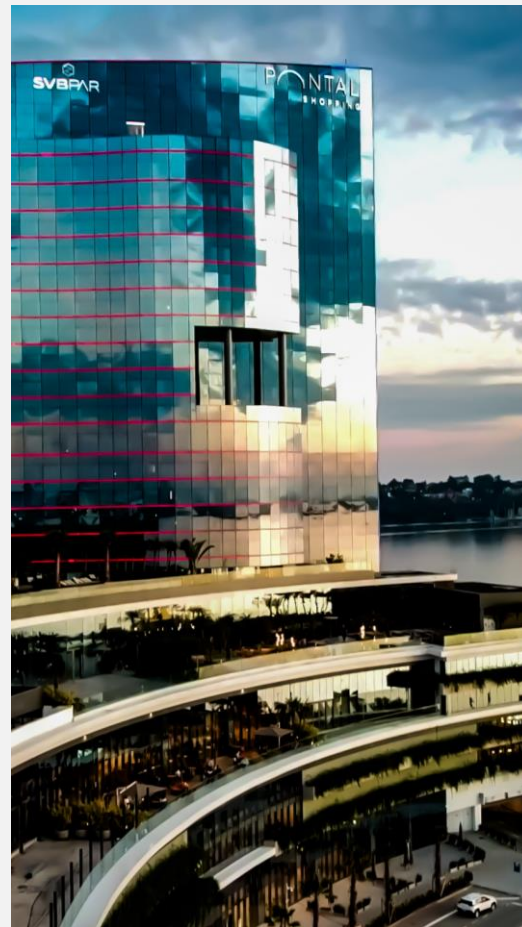
Conexão direta
ao complexo
multiuso com
shopping
center, salas
comerciais e
HUB de saúde.



Bar no Lobby
e na piscina.



Sauna
Seca.



Entorno:

Localizado à beira do Lago Guaíba, o DoubleTree by Hilton Porto Alegre proporciona o contato com um entorno repleto de atividades e pontos de interesse:

- Parques verdes com área de 29 mil m²

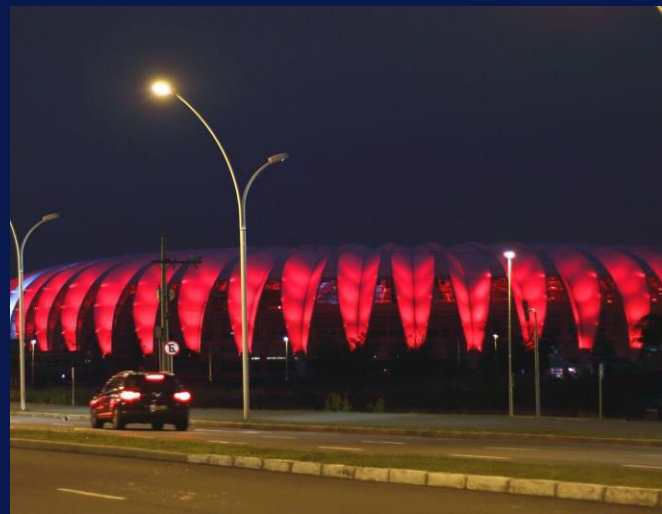
Uma área verde exclusiva nos arredores do hotel, perfeita para passeios em família.

- Orla do Guaíba

O ponto de encontro mais badalado da zona sul, ideal para praticar esportes e curtir a vista.

- Estádio Beira Rio

Simplesmente o estádio de um dos maiores clubes do sul. Um local com mais de 50 anos de história!



Entorno:

- Fundação Iberê Camargo

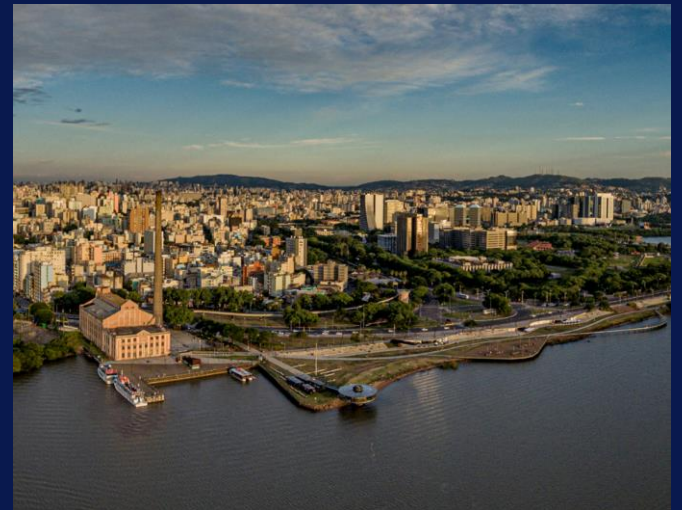
Criada em 1995 com a missão de preservar a obra de Iberê Camargo, a Fundação promove diversas instalações e exposições artísticas.

- Maior pista de Skate da América Latina

Para quem é adepto dos esportes radicais, a pista de Skate da Orla é um diferencial. A mesma já recebeu eventos importantes, como O Circuito Brasileiro de Skate (STU).

- Cais Embarcadero

O Cais Embarcadero é um complexo que promove gastronomia e entretenimento. Degustações, eventos e culinária gaúcha são os pontos fortes do espaço.



Categorias:

O DoubleTree by Hilton oferece 9 categorias de apartamentos, todas com internet e café da manhã cortesia.

Superior Twin

Superior King

Superior King Adaptada

Superior King Vista

Executiva com Vista Panorâmica

Luxo Twin

Luxo King

Luxo King com Varanda

Business Class



Superior Twin:

Vista parcial Lago Guaíba;

Dimensão: 27m²;

Tipo de cama: 2 camas Double Bed (1,34m x 2m);

Ar condicionado: função resfriar e ventilação;

Secador de cabelo;

Cofre eletrônico;

Smart TV;

Wi-fi;

Fechadura eletrônica;

Kit amenities;

TV a cabo;

Chaleira;

Nespresso;



Superior King:

Vista parcial Lago Guaíba;

Dimensão: 25 e 29m²;

Tipo de cama: uma cama King Size;

Ar condicionado: função resfriar e ventilação;

Secador de cabelo;

Cofre eletrônico;

Smart TV;

Wi-fi;

Fechadura eletrônica;

Kit amenities;

TV a cabo;

Chaleira;

Nespresso;



Superior King Adaptado:

Vista Lago Guaíba;

Dimensão: 31m²;

Tipo de cama: uma cama casal;

Acessibilidade para necessidades especiais: cama rebaixada e banheiro com cortina além da disposição dos móveis facilitada;

Ar condicionado: função resfriar e ventilação;

Cadeira de banho;

Secador de cabelo;

Cofre eletrônico;

Smart TV;

Wi-fi;

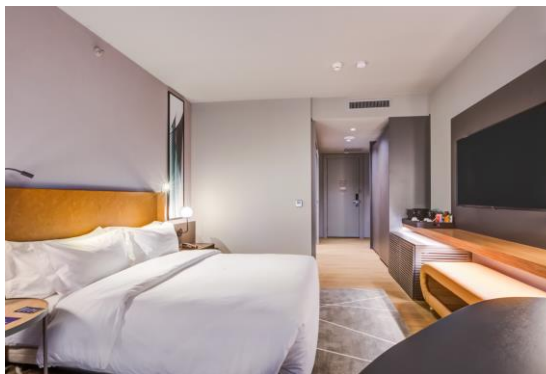
Fechadura eletrônica;

Kit amenities;

TV a cabo;

Chaleira;

Nespresso;



Superior King com Vista:

Vista Lago Guaíba;

Dimensão: 25 e 29m²;

Tipo de cama: uma cama King Size;

Ar condicionado: função resfriar e ventilação;

Secador de cabelo;

Cofre eletrônico;

Smart TV;

Wi-fi;

Fechadura eletrônica;

Kit amenities;

TV a cabo;

Chaleira;

Nespresso;



Executivo:

Vista 180° Lago Guaíba;

Dimensão: 27m²;

Tipo de cama: uma cama King Size;

Ar condicionado: função resfriar e ventilação;

Secador de cabelo;

Cofre eletrônico;

Smart TV;

Wi-fi;

Fechadura eletrônica;

Kit amenities;

TV a cabo;

Chaleira;

Nespresso;



Luxo Twin:

Vista Lago Guaíba;

Dimensão: 39m²;

Tipo de cama: 2 camas Double Bed (1,34m x 2m);

Ar condicionado: função resfriar e ventilação;

Secador de cabelo;

Cofre eletrônico;

Smart TV;

Wi-fi;

Fechadura eletrônica;

Kit amenities;

TV a cabo;

Chaleira;

Nespresso;



Luxo King:

Vista Lago Guaíba;

Dimensão: 39m²;

Tipo de cama: uma cama King Size;

Sofá;

Ar condicionado: função resfriar e ventilação;

Secador de cabelo;

Cofre eletrônico;

Smart TV;

Wi-fi;

Fechadura eletrônica;

Kit amenities;

TV a cabo;

Chaleira;

Nespresso;



Luxo King com Varanda:

Vista Lago Guaíba;

Dimensão: 27m²;

Varanda;

Tipo de cama: uma cama King Size;

Ar condicionado: função resfriar e ventilação;

Secador de cabelo;

Cofre eletrônico;

Smart TV;

Wi-fi;

Fechadura eletrônica;

Kit amenities;

TV a cabo;

Chaleira;

Nespresso;



Business Class:

Vista Lago Guaíba;

Dimensão: 31m²;

Tipo de cama: uma cama King Size;

Varanda com vista para o Lago Guaíba e Piscina;

Ar condicionado: função resfriar e ventilação;

Secador de cabelo;

Cofre eletrônico;

Smart TV;

Wi-fi;

Fechadura eletrônica;

Kit amenities;

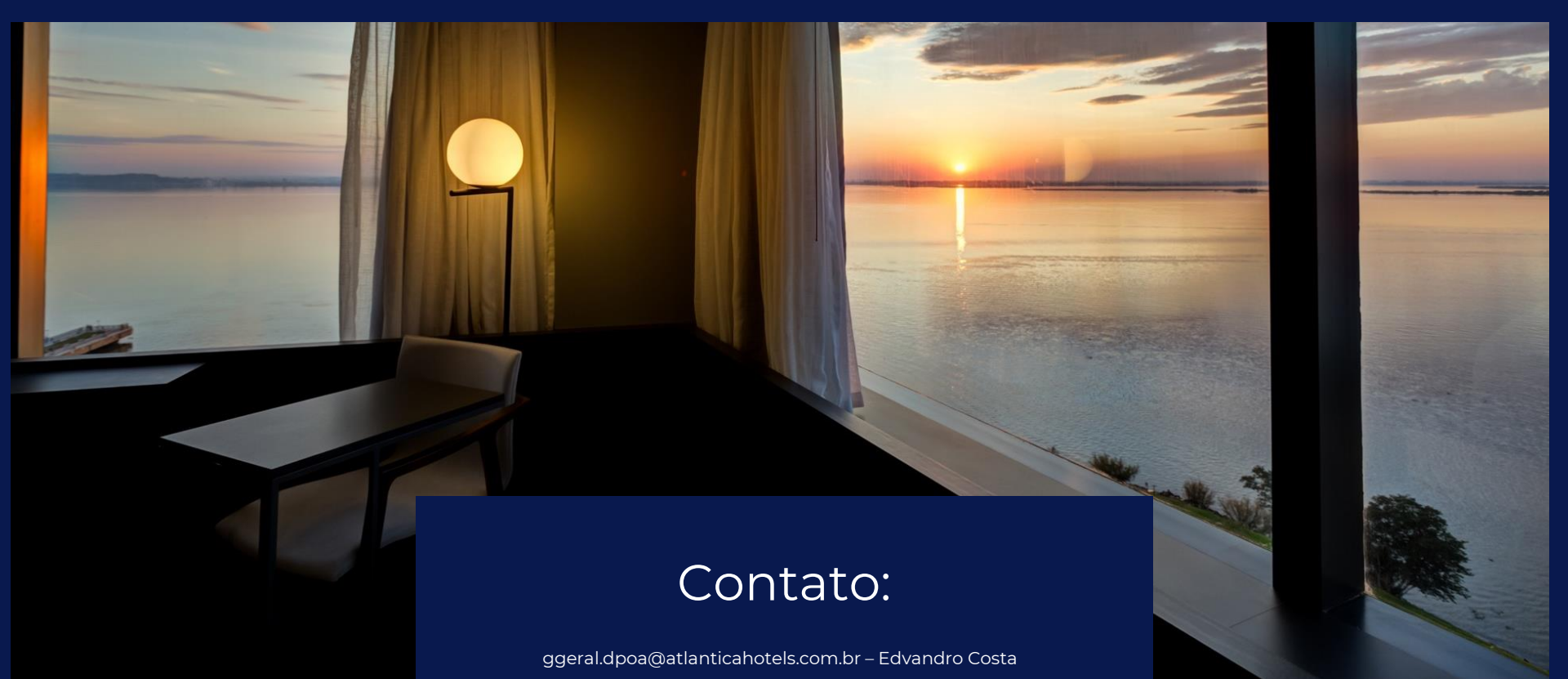
TV a cabo;

Chaleira;

Nespresso;







Contato:

ggeral.dpoa@atlantichotels.com.br – Edvandro Costa

vendas.poa@atlantichotels.com.br – Sharon Moresco

vendas.dpoa@atlantichotels.com.br – Caroline Pelaió

www.doubletreeportoalegre.com.br

 @doubletreebyhiltonportoalegre